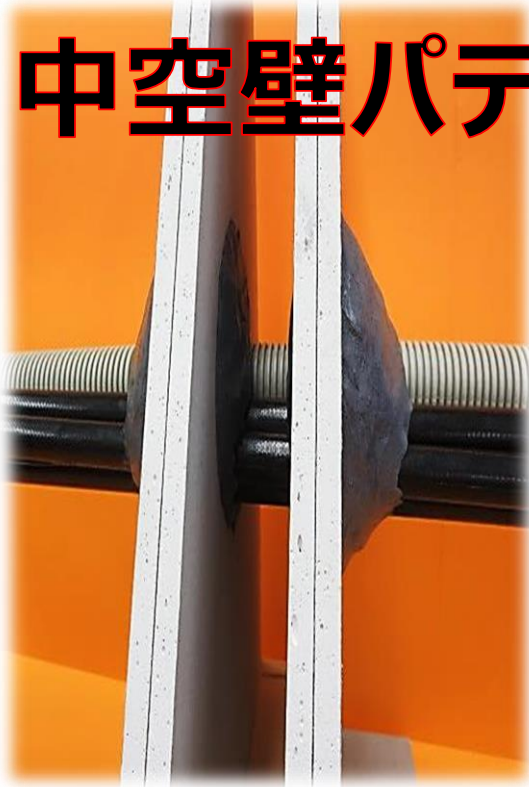


## 中空壁パテのみ充填工法

認定番号/PS060WL-0574・0575

- パテだけで施工可能
- 余計な材料が不要
- ケーブルと樹脂管同時貫通可能



使用材料	プラシール NF-12HM	
	プラシール NF-11TF	

### 施工手順



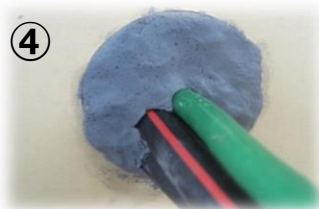
① 必要量の耐火パテをちぎって下さい。



② 作業前に開口部を清掃して下さい。



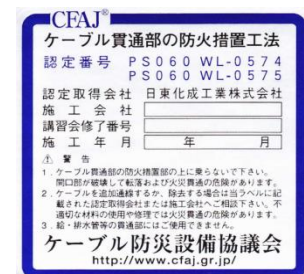
③ ボード内面まで耐火パテを隙間なく敷き詰めるように充填して下さい。



④ ケーブル周囲も耐火パテを隙間なく充填して下さい。



⑤ 開口部に対し耐火パテの被り(10mm以上)を確保し、おわん型(内面から50mm以上)に盛り上げて下さい。反対側も同様に施工を行って下さい。



国土交通大臣認定工法表示ラベル  
ラベル請求書用紙に記入し、ご請求下さい。

NITTO CHEMICAL INDUSTRY CO.,LTD NITTO CHEMICAL INDUSTRY CO.,LTD

製品・耐火工法に関する詳細、その他何でもお問合せ下さい！

**日東化成工業株式会社**

〒545-0022 大阪市阿倍野区播磨町1-24-24

TEL : 06-6693-3561 FAX : 06-6693-3838

<http://www.nitto-kasei.co.jp/>