

# プラシール

## NF-12HM・NF-11TF

### ケーブル貫通部防火措置工法 総合カタログ

#### 国土交通大臣認定工法

防火区画貫通部 1時間耐火工法及び45分耐火工法【建築基準法施行令 第129条の2の4第1項第七号八】

#### 一般財団法人日本消防設備安全センター認定工法

共住区画(特定共同住宅の住戸等の壁)貫通部 1時間耐火工法【平成17年消防庁告示第4号】



## 耐火パテ(耐熱シール材)

### プラシールNF-12HM 12HM

不乾性(非硬化型)熱膨張性耐熱シール材



<b>特長</b>	<ul style="list-style-type: none"> <li>・不乾性のため再通線作業が容易</li> <li>・低温時でも硬くなりにくいので作業性が良い</li> <li>・使いやすいスリット入り</li> </ul>
<b>仕様</b>	梱包 1kgブロック×10個/箱 色調 グレー 比重 1.6
<b>適用工法</b>	<div style="background-color: #0070c0; color: white; text-align: center; padding: 2px; border-radius: 10px;">国土交通大臣認定工法</div> <ul style="list-style-type: none"> <li>●中空壁 PS060WL-1161、1159、0869、0575 PS045WL-0880</li> <li>●片壁 PS060WL-0898</li> <li>●ALC・コンクリート壁 PS060WL-1158</li> <li>●コンクリート床 PS060FL-1160</li> <li>●ALC・コンクリート床 PS060FL-0585</li> </ul> <div style="background-color: #0070c0; color: white; text-align: center; padding: 2px; border-radius: 10px;">一般財団法人日本消防設備安全センター認定工法</div> <ul style="list-style-type: none"> <li>●ALC・コンクリート壁 KK24-011号、013号</li> </ul>

※屋外でのご使用は避けてください。

### プラシールNF-11TF 11TF

乾燥硬化型熱膨張性耐熱シール材



<b>特長</b>	<ul style="list-style-type: none"> <li>・比重0.9の軽量パテ</li> <li>・柔らかくちぎりやすいので作業性が良い</li> <li>・コンクリートになじみやすい色調</li> </ul>
<b>仕様</b>	梱包 400gブロック×20個/箱 色調 ライトグレー 比重 0.9
<b>適用工法</b>	<div style="background-color: #0070c0; color: white; text-align: center; padding: 2px; border-radius: 10px;">国土交通大臣認定工法</div> <ul style="list-style-type: none"> <li>●中空壁 PS060WL-0574</li> <li>●ALC・コンクリート壁 PS060WL-0583</li> <li>●ALC・コンクリート床 PS060FL-0584</li> </ul> <div style="background-color: #0070c0; color: white; text-align: center; padding: 2px; border-radius: 10px;">一般財団法人日本消防設備安全センター認定工法</div> <ul style="list-style-type: none"> <li>●ALC・コンクリート壁 KK24-010号、012号</li> </ul>

※屋外、水がかかる恐れのある箇所でのご使用は避けてください。  
 ※高湿度環境下となる箇所ではナイコートSB-61等で表面をコーティングしてください。(吸湿性があるため、高湿度環境が長時間続くと、成分の滴下・しみ出しを起こす場合があります。)

## 耐熱シールシート材(消防認定工法専用)

### プラシールNF-18(S)

ガラスクロス積層アルミシート+耐熱シール材



<b>仕様</b>	梱包 10枚/箱 色調 グレー 比重 1.8
<b>適用工法</b>	<div style="background-color: #0070c0; color: white; text-align: center; padding: 2px; border-radius: 10px;">一般財団法人日本消防設備安全センター認定工法</div> <ul style="list-style-type: none"> <li>●ALC・コンクリート壁 KK24-010号、011号</li> </ul>

※屋外でのご使用は避けてください。当製品単体ではご使用できません。

## 乾燥硬化型パテ用 防湿スプレー

### ナイコートSB-61



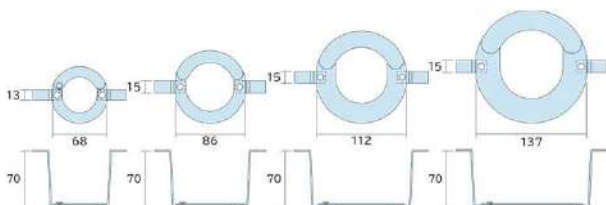
<b>仕様</b>	梱包 6本/箱 容量 420ml/本
<b>使い方</b>	ナイコートSB-61を噴霧することによりパテ表面に薄いゴム皮膜を形成します。一度乾燥させた後、2~3回以上重ね塗りを行ってください。



## 充填補助金具

### C - 7 H

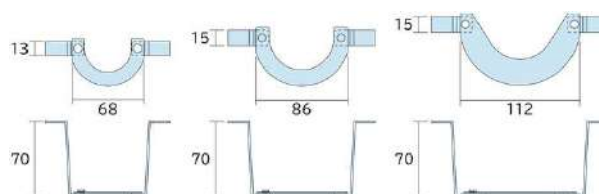
円形・可動部あり



品番	75C-7H	100C-7H	125C-7H	150C-7H
梱包	100個/箱	100個/箱	100個/箱	70個/箱
使用個数	1個/箇所			
適用工法	<b>国土交通大臣認定工法</b>			
	●ALC・コンクリート壁 PS060WL-1158			
	●コンクリート床 PS060FL-1160			
	●ALC・コンクリート床 PS060FL-0584、0585			

### CS - 7 H

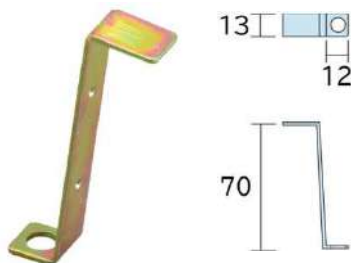
半円形



品番	75CS-7H	100CS-7H	125CS-7H
梱包	100個/箱	100個/箱	100個/箱
使用個数	1個/箇所		
適用工法	<b>国土交通大臣認定工法</b>		
	●ALC・コンクリート壁 PS060WL-1158		
	●コンクリート床 PS060FL-1160		
	●ALC・コンクリート床 PS060FL-0584、0585		

### FA - 7 H

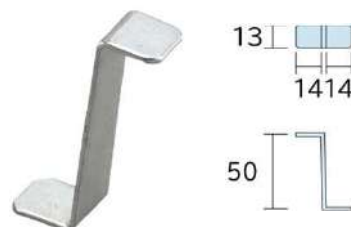
小開口用



品番	FA-7H
梱包	100個/箱
使用個数	2個/箇所
適用工法	<b>国土交通大臣認定工法</b>
	●ALC・コンクリート壁 PS060WL-1158
	●コンクリート床 PS060FL-1160
	●ALC・コンクリート床 PS060FL-0584、0585

### FA - 5 H

鋼製電線管工法用

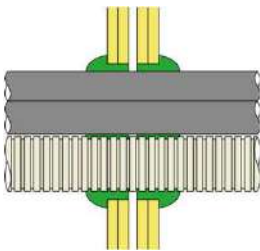


品番	FA-5H
梱包	100個/箱
使用個数	4個/箇所 (片側 各2個)
適用工法	<b>国土交通大臣認定工法</b>
	●中空壁 鋼製電線管 PS060WL-0575、0574、PS045WL-0880
	●ALC・コンクリート壁 鋼製電線管 PS060WL-0575、0574

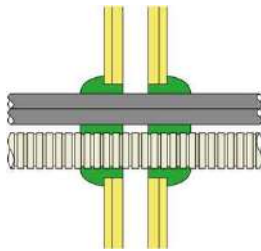
プラシールNF-12HM 12HM

国土交通大臣認定工法

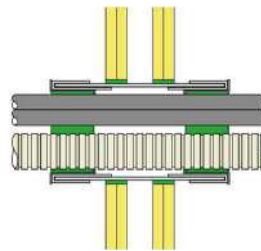
中空壁 P5~8



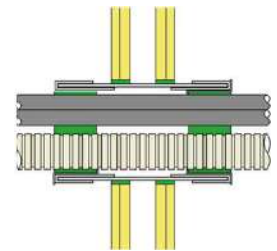
PS060WL-1161  
(旧PS060WL-0575を含む)



PS045WL-0880  
45分準耐火

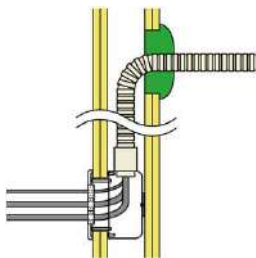


PS060WL-0575  
鋼製電線管

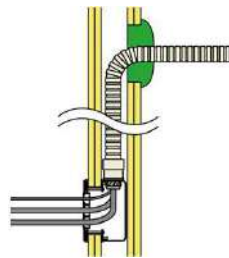


PS045WL-0880  
45分準耐火 鋼製電線管

中空壁 コンセント・スイッチボックス P9~12

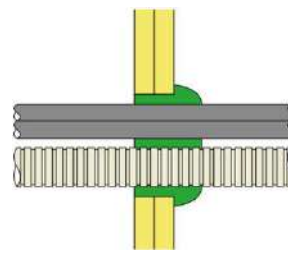


PS060WL-1159  
6個用以下



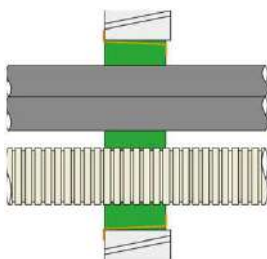
PS060WL-0869  
3個用以下

片壁 P13

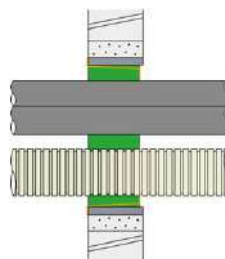


PS060WL-0898

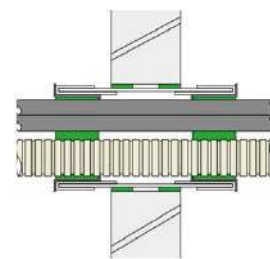
ALC・コンクリート壁 P14~16



PS060WL-1158  
(旧PS060WL-0582を含む)

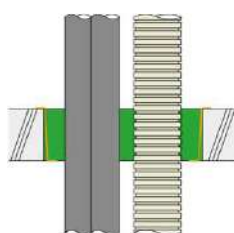


PS060WL-1158  
塩ビ管スリーブ

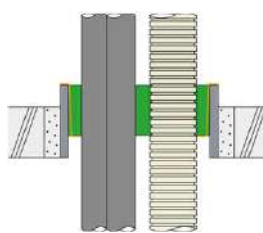


PS060WL-0575  
鋼製電線管

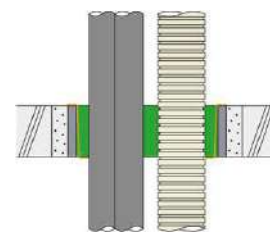
コンクリート床 P17~19



PS060FL-1160



PS060FL-1160  
塩ビ管スリーブ 突き出しあり



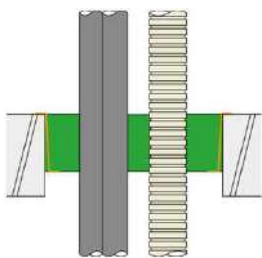
PS060FL-1160  
塩ビ管スリーブ 突き出しなし



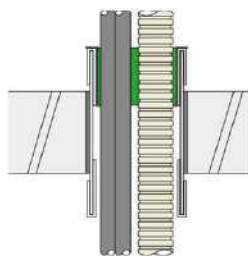
## プラシールNF-12HM 12HM

国土交通大臣認定工法

ALC・コンクリート床 P20~21



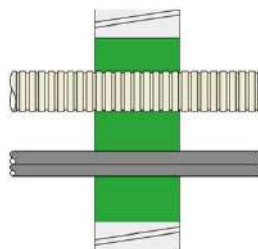
PS060FL-0585



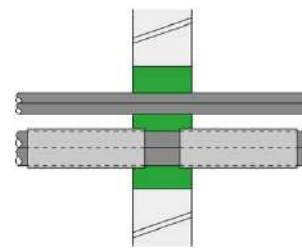
PS060FL-0585  
鋼製電線管

消防設備安全センター認定工法

ALC・コンクリート壁 P22~23



KK24-013号  
WS-8工法

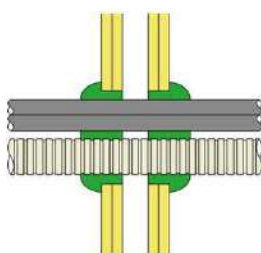


KK24-011号  
WS-6工法

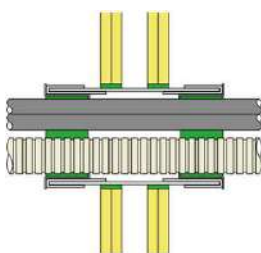
## プラシールNF-11TF 11TF

国土交通大臣認定工法

中空壁 P24~25

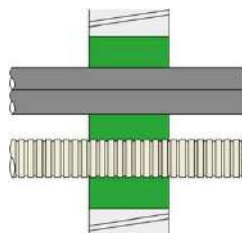


PS060WL-0574

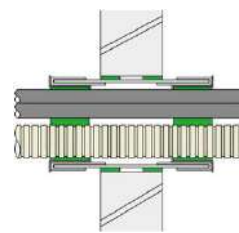


PS060WL-0574  
鋼製電線管

ALC・コンクリート壁 P26~27



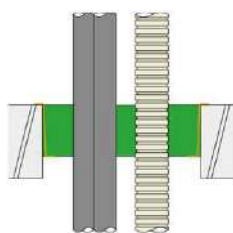
PS060WL-0583



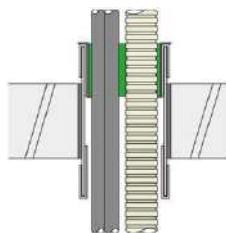
PS060WL-0574  
鋼製電線管

消防設備安全センター認定工法

ALC・コンクリート床 P28~29

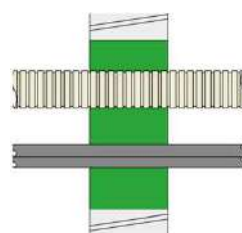


PS060FL-0584

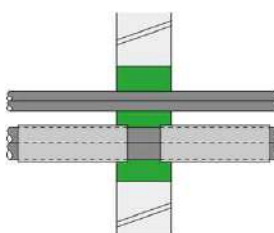


PS060FL-0584  
鋼製電線管

ALC・コンクリート壁 P30~31



KK24-012号  
WS-7工法



KK24-010号  
WS-5工法

# プラシールNF-12HM

## 国土交通大臣認定工法

# PLASEAL

12HM 中空壁 PS060WL-1161

丸穴 角穴

PF管・CD管の本数制限なし  
 占積率を62.2%まで大幅アップ(従来工法比1.5倍)  
 60mm厚の押出成形セメント板にも使用可能  
 プラシールNF-12HMだけで施工可能  
 ※旧PS060WL-0575工法を含む



ホームページ

### ■ 使用材料

プラシールNF-12HM

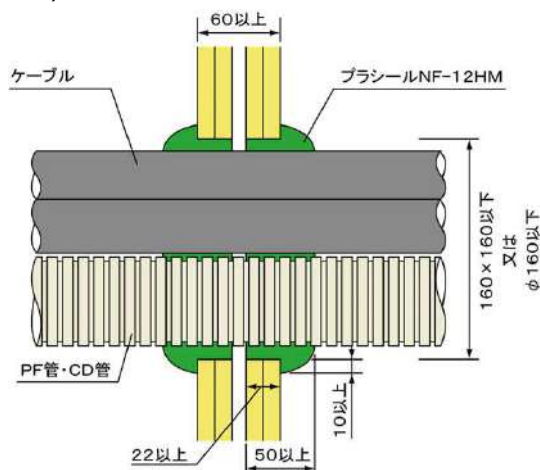


### ■ 特長

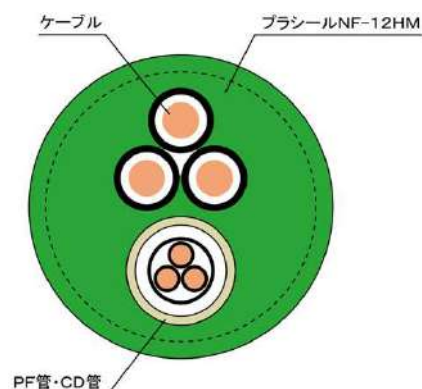
- ▶ ケーブル直配線のみ、PF管・CD管配線のみ、ケーブルとPF管・CD管の混在配線いずれにも対応。
- ▶ せっこうボード下地は軽量鉄骨(LGS)、木製のどちらにも対応。
- ▶ 強化せっこうボード(GB-F)以外に、せっこうボード(GB-R)で構成された壁にも対応。

### ■ 標準施工図

(単位: mm)



### ■ 標準施工正面図



### ■ 主な認定条件 詳細は認定書をご確認ください。

認定番号		PS060WL-1161
貫通する壁の構造		60分準耐火構造、60分耐火構造 ALCパネル 鉄筋コンクリート造
壁厚		60mm以上
開口部	丸穴	φ160mm以下
	角穴	160mm×160mm以下
ケーブル		6600V 導体断面積325mm <sup>2</sup> 以下
合成樹脂製電線管		PF-54、CD-54以下 本数制限なし
占積率		62.2%以下
充填厚		50mm以上 + 50mm以上(壁内に奥行22mm以上) かぶせ10mm以上

# プラシールNF-12HM

## 国土交通大臣認定工法

# PLASEAL

12HM 中空壁 45分準耐火 PS045WL-0880

丸穴

45分準耐火構造に対応  
プラシールNF-12HMだけで施工可能



ホームページ

### ■使用材料

プラシールNF-12HM

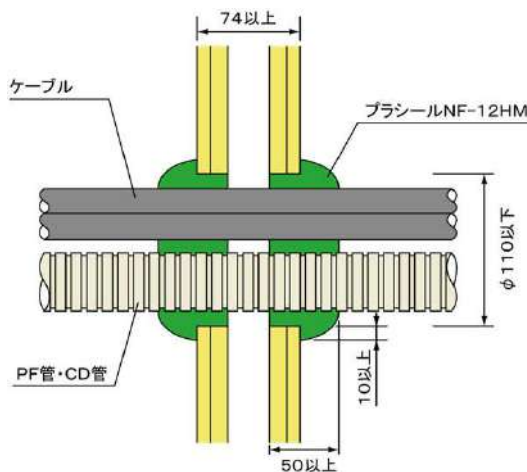


### ■特長

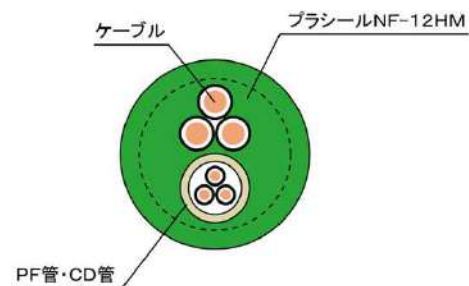
- ▶ ケーブル直配線のみ、PF管・CD管配線のみ、ケーブルとPF管・CD管の混在配線いずれにも対応。
- ▶ せっこうボード下地は軽量鉄骨(LGS)、木製のどちらにも対応。
- ▶ 強化せっこうボード(GB-F)以外に、せっこうボード(GB-R)で構成された壁にも対応。

### ■標準施工図

(単位：mm)



### ■標準施工正面図



### ■主な認定条件 詳細は認定書をご確認ください。

認定番号	PS045WL-0880
貫通する壁の構造	45分準耐火構造 15mm厚のせっこうボード1枚張りの構造および 有機系断熱材※を壁内に充填している構造は除く
壁厚	74mm以上
開口部	丸穴
開口部	$\phi 110$ mm以下
ケーブル	600V 導体断面積100mm <sup>2</sup> 以下
合成樹脂製電線管	PF-36、CD-36以下 合計2本以下(CD管は1本まで)
占積率	43.2%以下
充填厚	50mm以上 + 50mm以上(壁内に奥行22mm以上) かぶせ10mm以上

※有機系断熱材…プラスチック系(ウレタン、ポリスチレンなど)、紙や木などを原料とした可燃性のもの。

# プラシールNF-12HM 国土交通大臣認定工法

# PLASEAL

12HM 中空壁 鋼製電線管 PS060WL-0575

丸穴

鋼製電線管の全長は最短200mmでOK  
充填補助金具を設置し、プラシールNF-12HMを充填



ホームページ

## ■使用材料

プラシールNF-12HM



充填補助金具FA-5H



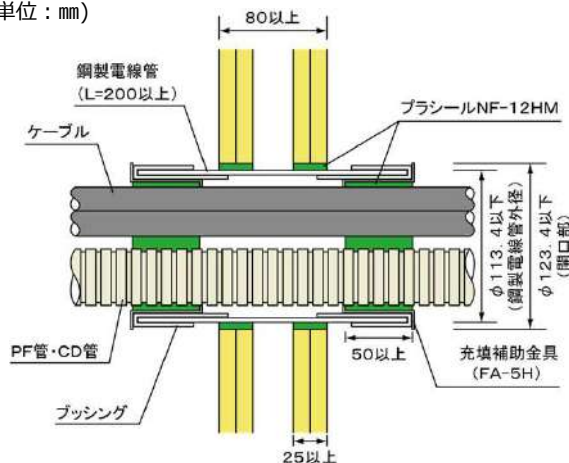
4個/箇所(片側各2個)

## ■特長

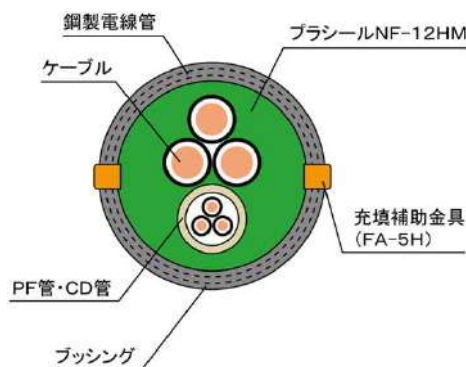
- ▶ ケーブル直配線のみ、PF管・CD管配線のみ、ケーブルとPF管・CD管の混在配線いずれにも対応。
- ▶ せつこうボード下地は軽量鉄骨(LGS)、木製のどちらにも対応。
- ▶ 強化せつこうボード(GB-F)以外に、せつこうボード(GB-R)で構成された壁にも対応。

## ■標準施工図

(単位：mm)



## ■標準施工正面図



■主な認定条件 詳細は認定書をご確認ください。

認定番号	PS060WL-0575
貫通する壁の構造	60分準耐火構造、60分耐火構造
壁厚	80mm以上
開口部	丸穴
	φ123.4mm以下
鋼製電線管サイズ	φ113.4mm以下(JIS C 8305)
ケーブル	600V 導体断面積200mm <sup>2</sup> 以下
合成樹脂製電線管	PF-28、CD-36以下 合計1本以下
占積率	33.4%以下 (鋼製電線管に対してのケーブル、合成樹脂製電線管の割合)
充填厚	50mm以上 + 50mm以上



# プラシールNF-12HM 国土交通大臣認定工法

# PLASEAL

12HM 中空壁 45分準耐火 鋼製電線管 PS045WL-0880

丸穴

鋼製電線管の全長は最短200mmでOK  
充填補助金具を設置し、プラシールNF-12HMを充填



ホームページ

## ■使用材料

プラシールNF-12HM



充填補助金具FA-5H



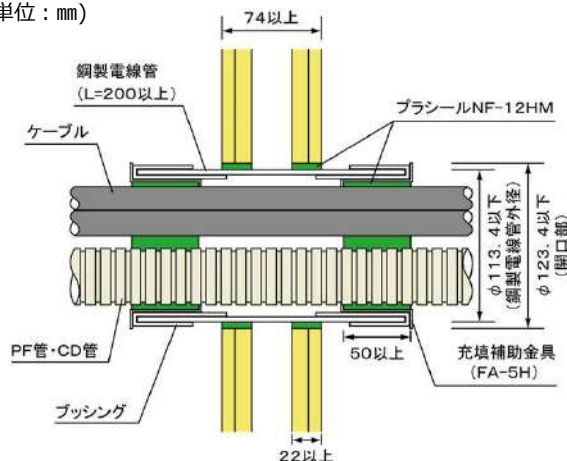
4個/箇所(片側各2個)

## ■特長

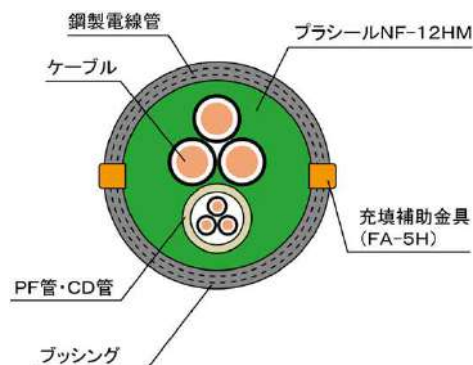
- ▶ ケーブル直配線のみ、PF管・CD管配線のみ、ケーブルとPF管・CD管の混在配線いずれにも対応。
- ▶ せつこうボード下地は軽量鉄骨(LGS)、木製のどちらにも対応。
- ▶ 強化せつこうボード(GB-F)以外に、せつこうボード(GB-R)で構成された壁にも対応。

## ■標準施工図

(単位：mm)



## ■標準施工正面図



## ■主な認定条件 詳細は認定書をご確認ください。

認定番号	PS045WL-0880
貫通する壁の構造	45分準耐火構造 15mm厚のせつこうボード1枚張りの構造および 有機系断熱材※を壁内に充填している構造は除く
壁厚	74mm以上
開口部	丸穴
	φ123.4mm以下
鋼製電線管サイズ	φ113.4mm以下(JIS C 8305)
ケーブル	600V 導体断面積200mm <sup>2</sup> 以下
合成樹脂製電線管	PF-36以下 合計1本以下
占積率	35.8%以下 (鋼製電線管に対するケーブル、合成樹脂製電線管の割合)
充填厚	50mm以上 + 50mm以上

※有機系断熱材…プラスチック系(ウレタン、ポリスチレンなど)、紙や木などを原料とした可燃性のもの。

# ブラシールNF-12HM

## 国土交通大臣認定工法

# PLASEAL

12HM 中空壁 コンセント・スイッチボックス6個用 PS060WL-1159

丸穴 角穴

天井裏せつこうボード貫通部の占積率規定なし  
 PF管、CD管の本数制限なし  
 天井裏せつこうボードの開口形状は丸穴、角穴に対応



ホームページ

### ■使用材料

ブラシールNF-12HM



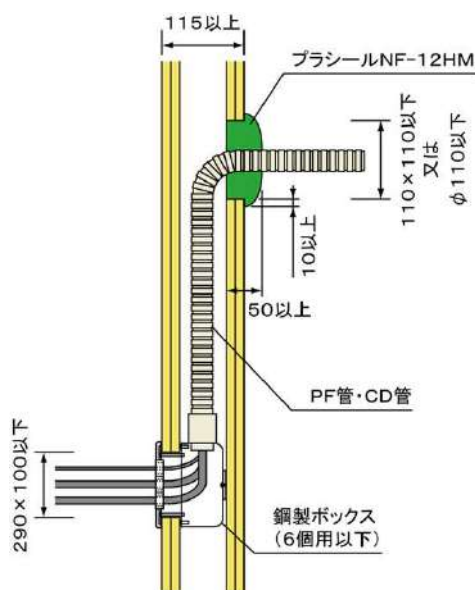
### ■特長

- ▶ ケーブル直配線のみ、PF管・CD管配線のみ、ケーブルとPF管・CD管の混在配線いずれにも対応。
- ▶ せつこうボード下地は軽量鉄骨(LGS)、木製のどちらにも対応。
- ▶ 強化せつこうボード(GB-F)以外に、せつこうボード(GB-R)で構成された60分準耐火構造にも対応。

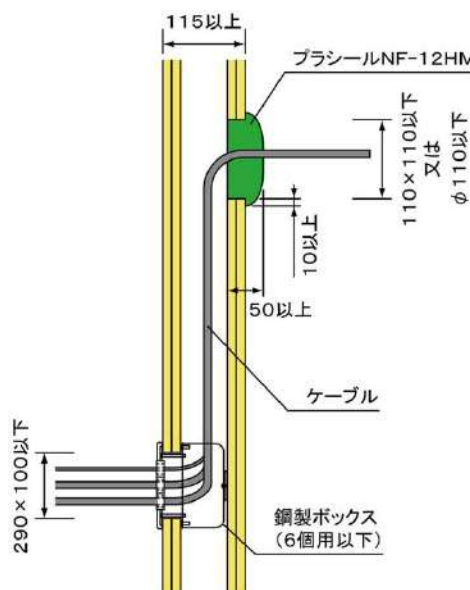
### ■標準施工図

(単位：mm)

合成樹脂製電線管配線

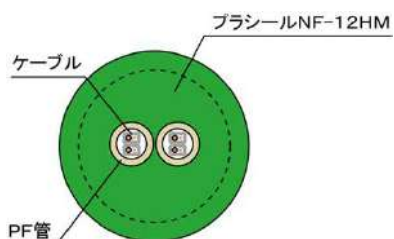


ケーブル直配線

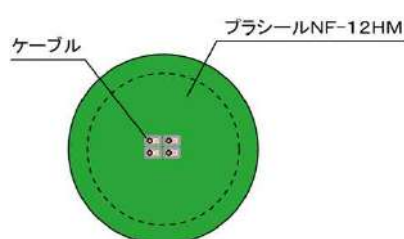


### ■標準施工正面図

合成樹脂製電線管配線



ケーブル直配線



■ **主な認定条件** 詳細は認定書をご確認ください。

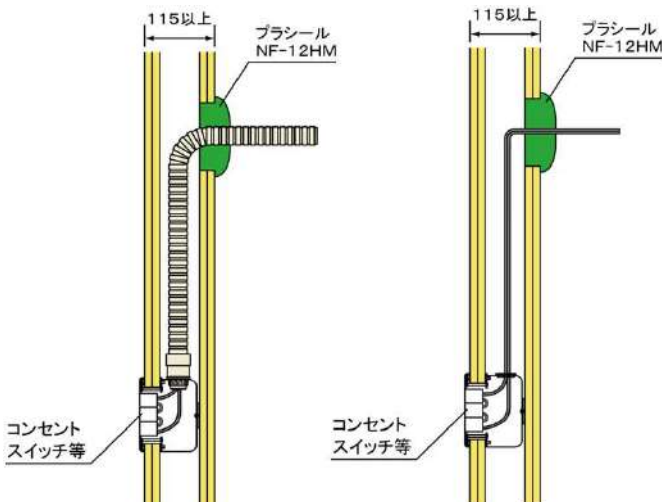
認定番号		PS060WL-1159	
貫通する壁の構造		60分準耐火構造、60分耐火構造	
壁厚		115mm以上	
ボックス	仕様	鋼製ボックス1~6個用(樹脂製ボックス使用不可)	
	サイズ	320±4mm×117±4mm×54±4mm以下	
開口部	貫通部側	丸穴	φ110mm以下
		角穴	110mm×110mm以下
	鋼製ボックス側	290mm×100mm以下(6個用以下)	
ケーブル		600V 導体断面積22mm <sup>2</sup> 以下	
合成樹脂製電線管		PF-28、CD-28以下 本数制限なし	
占積率① 天井裏の貫通部		規定なし 【開口部・貫通部の断面積】に対する【PF管・CD管・ケーブル断面積の総合計】の割合	
占積率② PF管・CD管内		規定なし 【PF管・CD管の内径断面積総合計】に対する【ケーブル断面積の総合計】の割合	
占積率③ 鋼製ボックス貫通孔内		31.2%以下 【鋼製ボックス貫通孔の面積】に対する【ケーブル断面積の総合計】の割合	
充填厚		50mm以上(壁内に奥行22mm以上) かぶせ10mm以上	
鋼製ボックス部の措置		背面の貫通孔は0.05mm以上のアルミニウムテープで閉塞	

ケーブル側の開口部と鋼製ボックス側の開口部の距離が800mm以外の場合は、当該物件の確認検査機関または所轄の行政機関にご相談の上、施工してください。

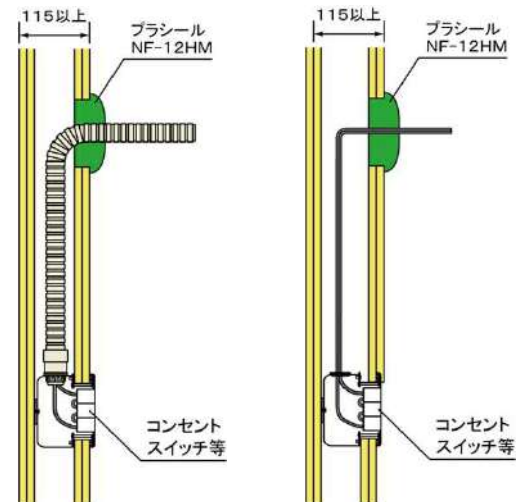
■ **ご注意**

当工法は、国土交通大臣認定性能評価試験の規定上、ケーブルが壁面を貫通した状態の認定になります。コンセントやスイッチを設置した状態へのご使用は、事前に所轄の行政機関にご相談ください。(社内試験により、下記の仕様で耐火性能上問題がないことを確認しております。)

コンセント・スイッチを取り付けた状態で壁を貫通する場合  
(単位：mm)



コンセント・スイッチを取り付けた状態で壁を貫通しない場合  
(単位：mm)



# プラシールNF-12HM

## 国土交通大臣認定工法

# PLASEAL

12HM 中空壁 コンセント・スイッチボックス3個用 PS060WL-0869

丸穴 角穴

鋼製ボックス部の措置不要  
天井裏せつこうボードの開口形状は丸穴、角穴に対応  
プラシールNF-12HMだけで施工可能



ホームページ

### ■使用材料

プラシールNF-12HM



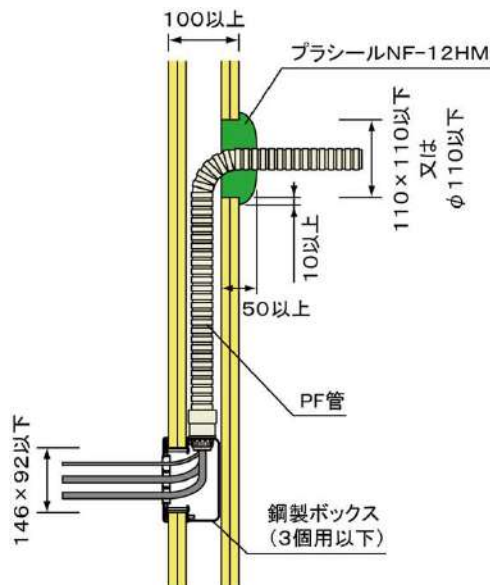
### ■特長

- ▶ PF管配線とケーブル直配線のどちらにも対応。
- ▶ せつこうボード下地は軽量鉄骨(LGS)に対応。
- ▶ 強化せつこうボード(GB-F)以外に、せつこうボード(GB-R)で構成された60分準耐火構造にも対応。

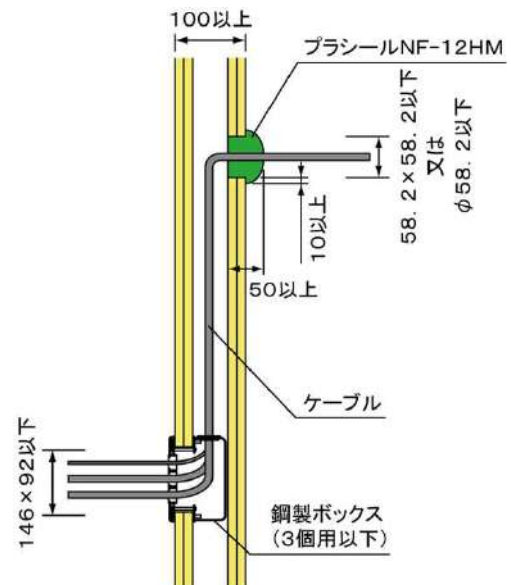
### ■標準施工図

(単位：mm)

合成樹脂製電線管配線

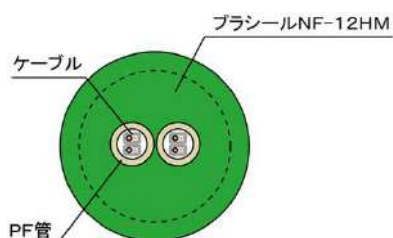


ケーブル直配線

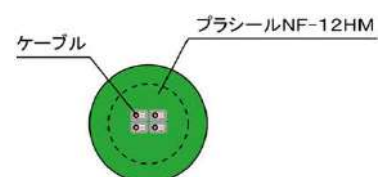


### ■標準施工正面図

合成樹脂製電線管配線



ケーブル直配線



■ **主な認定条件** 詳細は認定書をご確認ください。

認定番号		PS060WL-0869	
配線方法		PF管配線	ケーブル直配線
貫通する壁の構造		60分準耐火構造、60分耐火構造 木製下地および有機系断熱材※を壁内充填している構造は除く	
壁厚		100mm以上	
ボックス	仕様	鋼製ボックス1~3個用(樹脂製ボックス使用不可)	
	サイズ	182mm×117mm×44mm以下	
開口部	貫通部側	丸穴	φ110mm以下
		角穴	110mm×110mm以下
	鋼製ボックス側	146mm×92mm以下(3個用以下)	
ケーブル		600V 導体断面積22mm <sup>2</sup> 以下	
合成樹脂製電線管		PF-22以下 合計3本以下	不可
占積率① 天井裏の貫通部		17.0%以下 【開口部・貫通部の断面積】に対する【PF管またはケーブル断面積の総合計】の割合	
占積率② PF管・CD管内		50.6%以下 【PF管の内径断面積の総合計】に対する 【ケーブル断面積の総合計】の割合	規定なし
占積率③ 鋼製ボックス貫通孔内		33.4%以下 【鋼製ボックス貫通孔の断面積の総合計】に対する【ケーブル断面積の総合計】の割合	
充填厚		50mm以上(かぶせ10mm以上)	
鋼製ボックス部の措置		なし	

※有機系断熱材…プラスチック系(ウレタン、ポリスチレンなど)、紙や木などを原料とした可燃性のもの。

ケーブル側の開口部と鋼製ボックス側の開口部の距離が800mm以外の場合は、当該物件の確認検査機関または所轄の行政機関にご相談の上、施工してください。

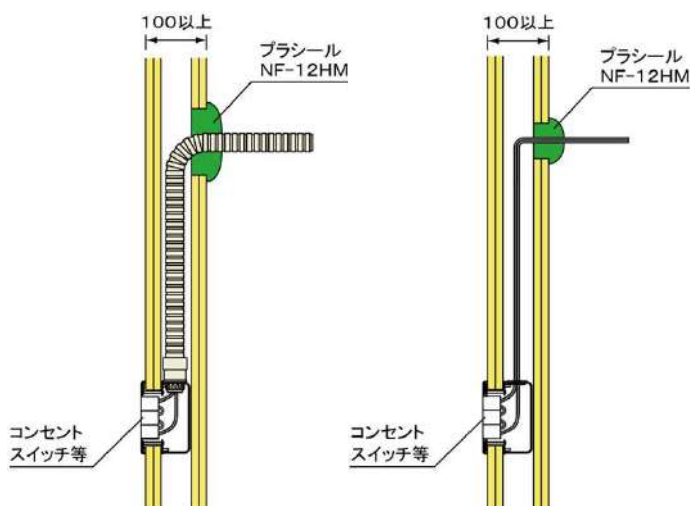
■ **ご注意**

当工法は、国土交通大臣認定性能評価試験の規定上、ケーブルが壁面を貫通した状態の認定になります。

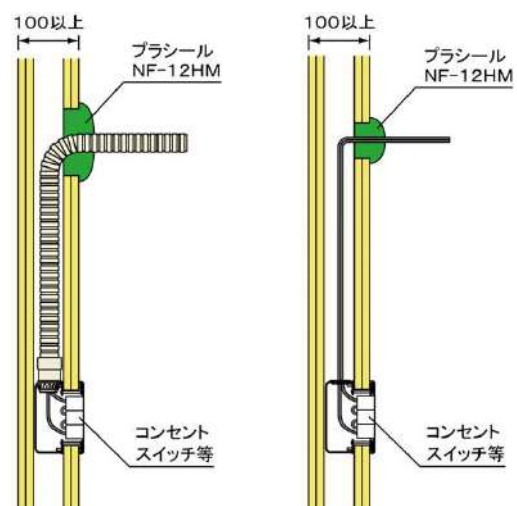
コンセントやスイッチを設置した状態へのご使用は、事前に所轄の行政機関にご相談ください。

(社内試験により、下記の仕様で耐火性能上問題がないことを確認しております。)

コンセント・スイッチを取り付けた状態で壁を貫通する場合  
(単位：mm)



コンセント・スイッチを取り付けた状態で壁を貫通しない場合  
(単位：mm)



# プラシールNF-12HM 国土交通大臣認定工法

# PLASEAL

12HM 片壁 PS060WL-0898

丸穴

42mm壁(21mm厚強化せっこうボード重張60分耐火)対応  
プラシールNF-12HMだけで施工可能



ホームページ

## ■使用材料

プラシールNF-12HM

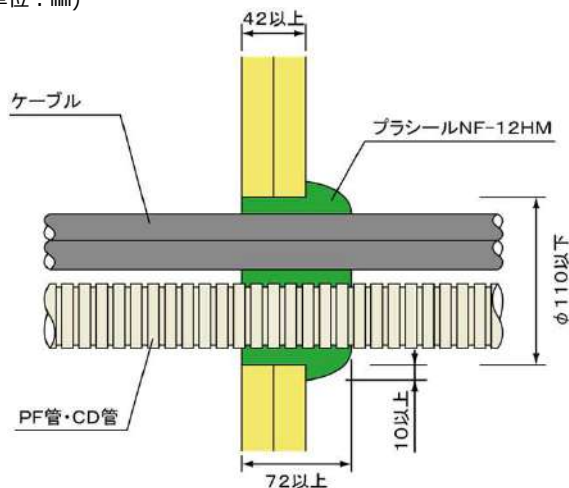


## ■特長

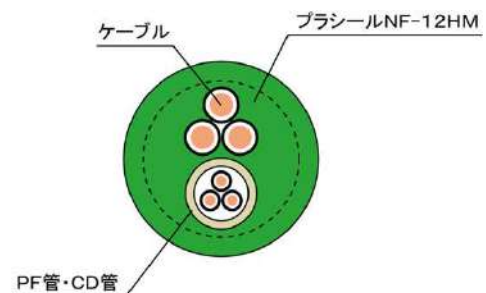
- ▶ ケーブル直配線のみ、PF管・CD管配線のみ、ケーブルとPF管・CD管の混在配線いずれにも対応。

## ■標準施工図

(単位：mm)



## ■標準施工正面図



## ■主な認定条件 詳細は認定書をご確認ください。

認定番号	PS060WL-0898
貫通する壁の構造	片面強化せっこうボード重張/軽量鉄骨下地間仕切壁 国土交通大臣認定 耐火構造 FP060NP-0007、0046、0049、0071、0185、0189、 0192、0233、0250、0258、0294、0345、0360
壁厚	42mm以上
開口部	丸穴
開口部	φ110mm以下
ケーブル	600V 導体断面積100mm <sup>2</sup> 以下
合成樹脂製電線管	PF-36、CD-36以下 合計2本以下(CD管は1本まで)
占積率	43.2%以下
充填厚	72mm以上かつ壁面より30mm以上(かがせ10mm以上)

# プラシールNF-12HM

## 国土交通大臣認定工法

# PLASEAL

12HM ALC・コンクリート壁 PS060WL-1158

丸穴

PF管、CD管、VE管、FEP管の貫通が可能  
 PF管、CD管、VE管、FEP管の本数制限なし  
 ※旧PS060WL-0582工法を含む



ホームページ

### ■使用材料

プラシールNF-12HM



充填補助金具

C-7H、CS-7H、FA-7H(2個/箇所)

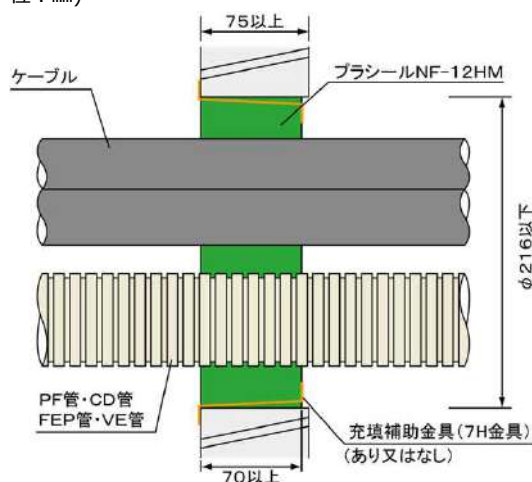


### ■特長

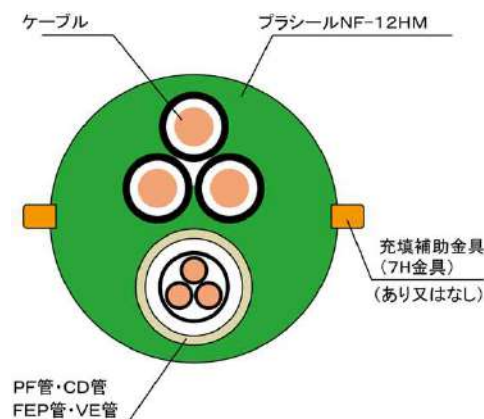
- ▶ ケーブル直配線のみ、PF管・CD管・VE管・FEP管配線のみ、ケーブルとPF管・CD管・VE管・FEP管の混在配線いずれにも対応。
- ▶ 充填補助金具が使用可能。(使用しなくても認定工法となります)

### ■標準施工図

(単位：mm)



### ■標準施工正面図



### ■主な認定条件 詳細は認定書をご確認ください。

認定番号	PS060WL-1158
貫通する壁の構造	ALCパネル、鉄筋コンクリート造
壁厚	75mm以上
開口部	丸穴
	φ216mm以下
ケーブル	6600V 導体断面積325mm <sup>2</sup> 以下
合成樹脂製電線管	PF-54、CD-54、VE54、FEP-50以下 本数制限なし
占積率	50.6%以下
充填厚	70mm以上

# プラシールNF-12HM

## 国土交通大臣認定工法

# PLASEAL

12HM ALC・コンクリート壁 塩ビ管スリーブ PS060WL-1158

丸穴

打ち込み塩ビ管スリーブの撤去不要  
PF管、CD管、VE管、FEP管の貫通が可能  
PF管、CD管、VE管、FEP管の本数制限なし



ホームページ

### ■ 使用材料

プラシールNF-12HM



充填補助金具

C-7H、CS-7H、FA-7H(2個/箇所)

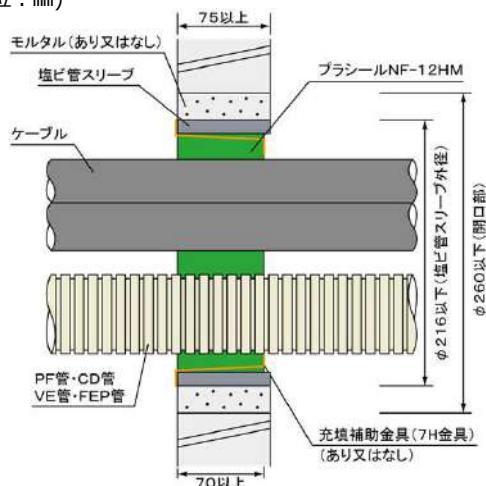


### ■ 特長

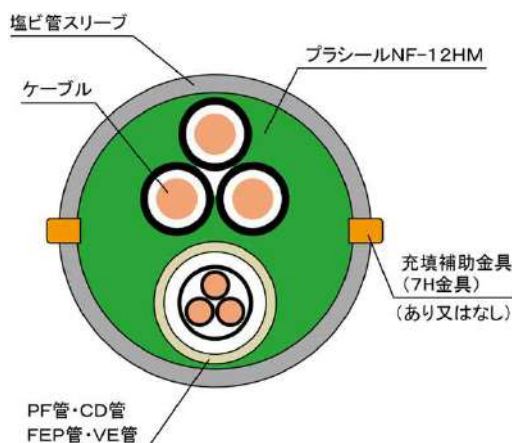
- ▶ ケーブル直配線のみ、PF管・CD管・VE管・FEP管配線のみ、ケーブルとPF管・CD管・VE管・FEP管の混在配線いずれにも対応。
- ▶ 充填補助金具が使用可能。(使用しなくても認定工法となります)

### ■ 標準施工図

(単位：mm)



### ■ 標準施工正面図



### ■ 主な認定条件 詳細は認定書をご確認ください。

認定番号	PS060WL-1158	
貫通する壁の構造	ALCパネル、鉄筋コンクリート造	
壁厚	75mm以上	
開口部	丸穴	φ260mm以下(塩ビ管スリーブを後付け施工する場合)
	外径	φ216mm以下(呼び径200以下)
スリーブ	肉厚	11.0mm以下
	長さ	75mm以上
	規格	JIS C 8430、JIS K 6741、JIS K 6742、JIS K 6776 (VE管、VP管、VU管等)
ケーブル	6600V 導体断面積325mm <sup>2</sup> 以下	
合成樹脂製電線管	PF-54、CD-54、VE54、FEP-50以下 本数制限なし	
占積率	50.6%以下 (塩ビ管スリーブ外径に対してのケーブル、合成樹脂製電線管の割合)	
充填厚	70mm以上	



# プラシールNF-12HM

## 国土交通大臣認定工法

# PLASEAL

12HM ALC・コンクリート壁 鋼製電線管 PS060WL-0575

丸穴

鋼製電線管の全長は最短200mmでOK



ホームページ

### ■使用材料

プラシールNF-12HM



充填補助金具FA-5H



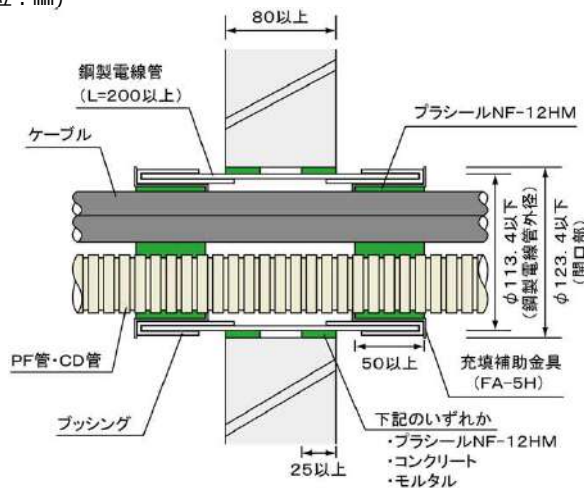
4個/箇所(片側各2個)

### ■特長

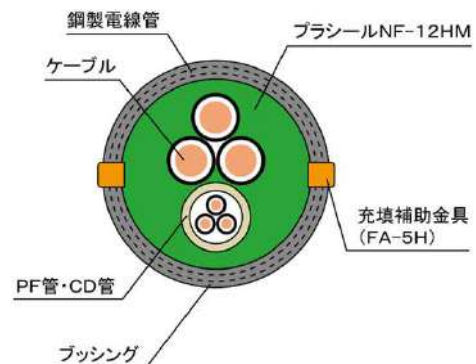
- ▶ 充填補助金具を設置し、プラシールNF-12HMを充填。
- ▶ ケーブル直配線のみ、PF管・CD管配線のみ、ケーブルとPF管・CD管の混在配線いずれにも対応。

### ■標準施工図

(単位：mm)



### ■標準施工正面図



### ■主な認定条件 詳細は認定書をご確認ください。

認定番号		PS060WL-0575
貫通する壁の構造		ALCパネル、鉄筋コンクリート造
壁厚		80mm以上
開口部	丸穴	φ123.4mm以下
鋼製電線管サイズ		φ113.4mm以下(JIS C 8305)
ケーブル		600V 導体断面積200mm <sup>2</sup> 以下
合成樹脂製電線管		PF-28、CD-36以下 合計1本以下
占積率		33.4%以下 (鋼製電線管に対してのケーブル、合成樹脂製電線管の割合)
充填厚		50mm以上 + 50mm以上

# プラシールNF-12HM

## 国土交通大臣認定工法

# PLASEAL

### 12HM コンクリート床 PS060FL-1160

丸穴

床厚70mm以上の鉄筋コンクリート造に対応  
PF管、CD管、VE管、FEP管の貫通が可能  
PF管、CD管、VE管、FEP管の本数制限なし



ホームページ

#### ■使用材料

プラシールNF-12HM



充填補助金具

C-7H、CS-7H、FA-7H(2個/箇所)

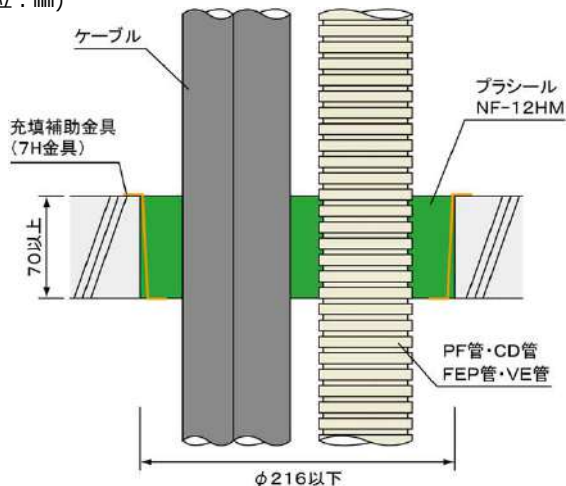


#### ■特長

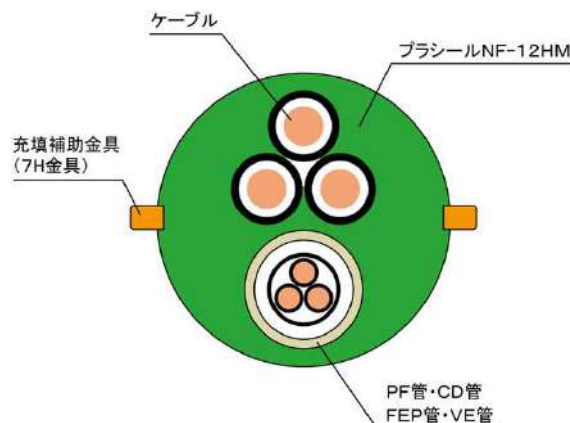
- ▶ 充填補助金具を設置し、プラシールNF-12HMを充填。
- ▶ ケーブル直配線のみ、PF管・CD管・VE管・FEP管配線のみ、ケーブルとPF管・CD管・VE管・FEP管の混在配線いずれにも対応。

#### ■標準施工図

(単位：mm)



#### ■標準施工正面図



#### ■主な認定条件 詳細は認定書をご確認ください。

認定番号	PS060FL-1160
貫通する床の構造	鉄筋コンクリート造
床厚	70mm以上
開口部	丸穴
	φ216mm以下
ケーブル	6600V 導体断面積325mm <sup>2</sup> 以下
合成樹脂製電線管	PF-54、CD-54、VE54、FEP-50以下 本数制限なし
占積率	50.6%以下
充填厚	70mm以上

# プラシールNF-12HM 国土交通大臣認定工法

# PLASEAL

12HM コンクリート床 塩ビ管スリーブ突き出しあり PS060FL-1160 丸穴

打ち込み塩ビ管スリーブの撤去不要  
床厚70mm以上の鉄筋コンクリート造に対応  
PF管、CD管、VE管、FEP管の貫通が可能  
PF管、CD管、VE管、FEP管の本数制限なし



ホームページ

## ■使用材料

プラシールNF-12HM



充填補助金具

C-7H、CS-7H、FA-7H(2個/箇所)

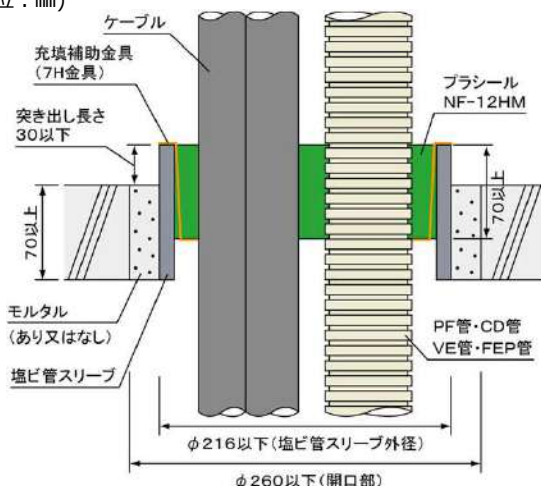


## ■特長

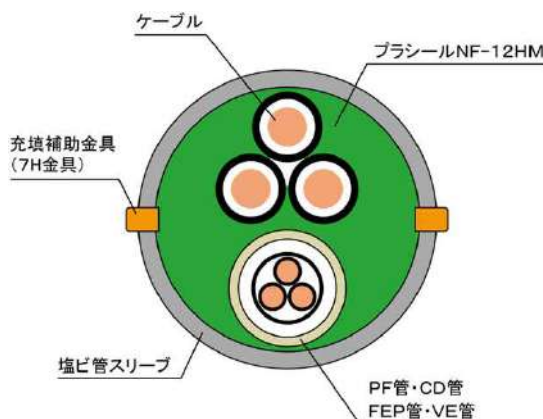
- ▶ 充填補助金具を設置し、プラシールNF-12HMを充填。
- ▶ ケーブル直配線のみ、PF管・CD管・VE管・FEP管配線のみ、ケーブルとPF管・CD管・VE管・FEP管の混在配線いずれにも対応。

## ■標準施工図

(単位：mm)



## ■標準施工正面図



## ■主な認定条件 詳細は認定書をご確認ください。

認定番号	PS060FL-1160	
貫通する床の構造	鉄筋コンクリート造	
床厚	70mm以上	
開口部	丸穴	φ260mm以下(塩ビ管スリーブを後付け施工する場合)
スリーブ	外径	φ216mm以下(呼び径200以下)
	肉厚	11.0mm以下
	長さ	70mm以上(床面突き出し寸法は30mm以下)
	規格	JIS C 8430、JIS K 6741、JIS K 6742、JIS K 6776 (VE管、VP管、VU管等)
ケーブル	6600V 導体断面積325mm <sup>2</sup> 以下	
合成樹脂製電線管	PF-54、CD-54、VE54、FEP-50以下 本数制限なし	
占積率	50.6%以下 (塩ビ管スリーブ外径に対してのケーブル、合成樹脂製電線管の割合)	
充填厚	70mm以上	

# ブラシールNF-12HM

## 国土交通大臣認定工法

# PLASEAL

12HM コンクリート床 塩ビ管スリーブ突き出しなし PS060FL-1160 丸穴

打ち込み塩ビ管スリーブの撤去不要  
 床厚70mm以上の鉄筋コンクリート造に対応  
 PF管、CD管、VE管、FEP管の貫通が可能  
 PF管、CD管、VE管、FEP管の本数制限なし



ホームページ

### ■使用材料

ブラシールNF-12HM



充填補助金具

C-7H、CS-7H、FA-7H(2個/箇所)

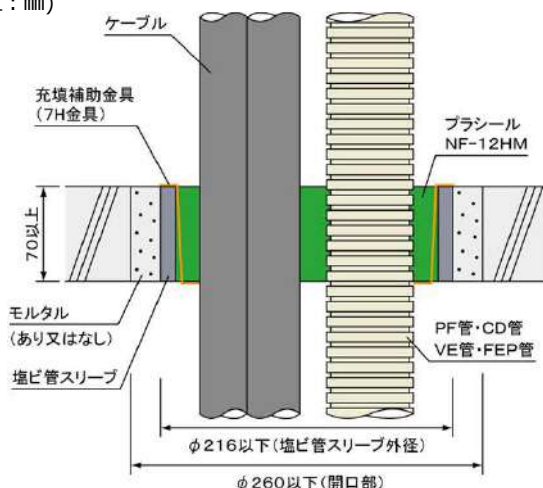


### ■特長

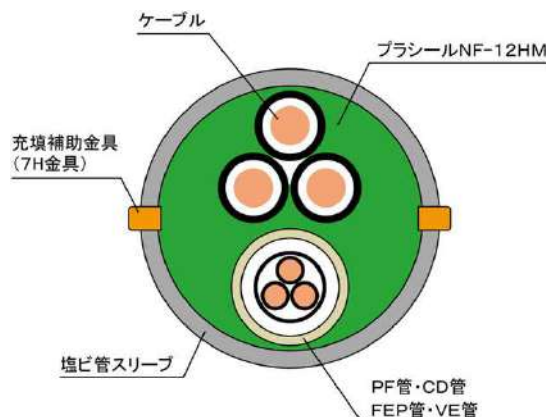
- ▶ 充填補助金具を設置し、ブラシールNF-12HMを充填。
- ▶ ケーブル直配線のみ、PF管・CD管・VE管・FEP管配線のみ、ケーブルとPF管・CD管・VE管・FEP管の混在配線いずれにも対応。

### ■標準施工図

(単位：mm)



### ■標準施工正面図



### ■主な認定条件 詳細は認定書をご確認ください。

認定番号	PS060FL-1160	
貫通する床の構造	鉄筋コンクリート造	
床厚	70mm以上	
開口部	丸穴	φ260mm以下(塩ビ管スリーブを後付け施工する場合)
スリーブ	外径	φ216mm以下(呼び径200以下)
	肉厚	11.0mm以下
	長さ	70mm以上
	規格	JIS C 8430、JIS K 6741、JIS K 6742、JIS K 6776 (VE管、VP管、VU管等)
ケーブル	6600V 導体断面積325mm <sup>2</sup> 以下	
合成樹脂製電線管	PF-54、CD-54、VE54、FEP-50以下 本数制限なし	
占積率	50.6%以下 (塩ビ管スリーブ外径に対してのケーブル、合成樹脂製電線管の割合)	
充填厚	70mm以上	

# プラシールNF-12HM

## 国土交通大臣認定工法

# PLASEAL

12HM ALC・コンクリート床 PS060FL-0585

丸穴

床厚100mm以上のALCパネル床にも対応



ホームページ

### ■使用材料

プラシールNF-12HM



充填補助金具

C-7H、CS-7H、FA-7H(2個/箇所)

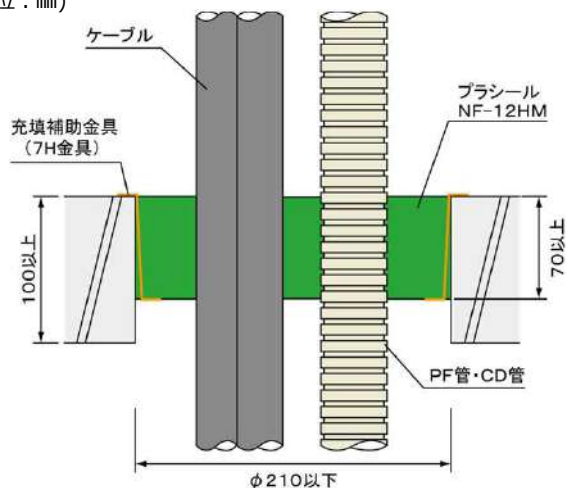


### ■特長

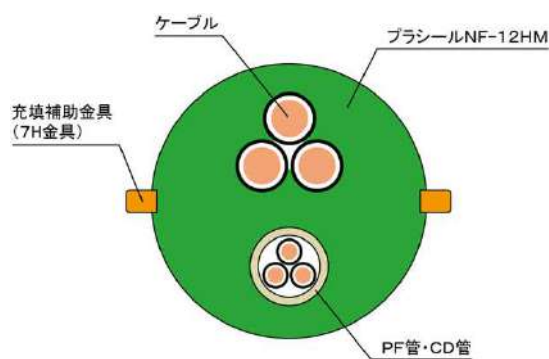
- ▶ 充填補助金具を設置し、プラシールNF-12HMを充填。
- ▶ ケーブル直配線のみ、PF管・CD管配線のみ、ケーブルとPF管・CD管の混在配線いずれにも対応。

### ■標準施工図

(単位：mm)



### ■標準施工正面図



■主な認定条件 詳細は認定書をご確認ください。

認定番号	PS060FL-0585	
貫通する床の構造	ALCパネル、鉄筋コンクリート造	
床厚	100mm以上	
開口部	丸穴	$\phi 210\text{mm}$ 以下
ケーブル	600V 導体断面積325mm <sup>2</sup> 以下	
合成樹脂製電線管	PF-36、CD-42以下 合計4本以下	
占積率	42.6%以下	
充填厚	70mm以上	

# プラシールNF-12HM

## 国土交通大臣認定工法

# PLASEAL

12HM ALC・コンクリート床 鋼製電線管 PS060FL-0585

丸穴

床上だけの片側施工  
 鋼製電線管の全長は最短200mmでOK  
 床厚100mm以上のALCパネル床にも対応



ホームページ

### ■使用材料

プラシールNF-12HM



充填補助金具

C-7H、CS-7H、FA-7H(2個/箇所)

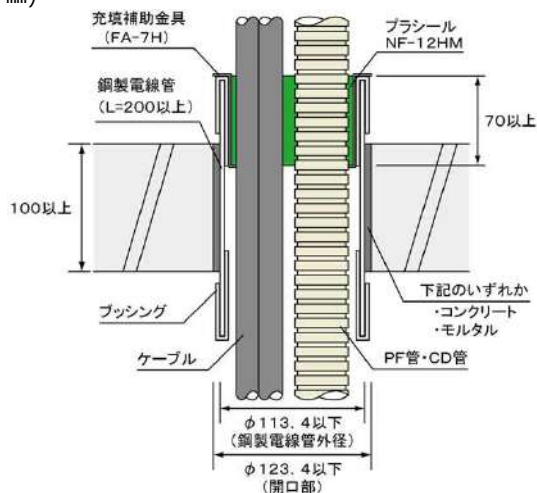


### ■特長

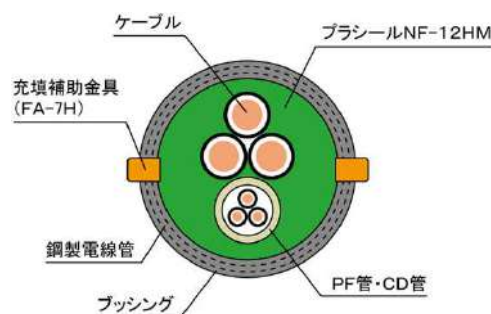
- ▶ 充填補助金具を設置し、プラシールNF-12HMを充填。
- ▶ ケーブル直配線のみ、PF管・CD管配線のみ、ケーブルとPF管・CD管の混在配線いずれにも対応。

### ■標準施工図

(単位：mm)



### ■標準施工正面図



### ■主な認定条件 詳細は認定書をご確認ください。

認定番号	PS060FL-0585
貫通する床の構造	ALCパネル、鉄筋コンクリート造
床厚	100mm以上
開口部	丸穴
開口部	φ150mm以下
鋼製電線管サイズ	φ113.4mm以下(JIS C 8305)
ケーブル	600V 導体断面積200mm <sup>2</sup> 以下
合成樹脂製電線管	PF-28、CD-36以下 合計1本以下
占積率	33.4%以下 (鋼製電線管に対してのケーブル、合成樹脂製電線管の割合)
充填厚	70mm以上

# ブラシールNF-12HM

## 一般財団法人日本消防設備安全センター 評価工法

12HM ALC・コンクリート壁 KK24-013号 WS-8工法

丸穴

住戸内への引き込み線貫通箇所(共住区画)に使用  
ブラシールNF-12HMだけで施工可能



ホームページ

### ■使用材料

ブラシールNF-12HM

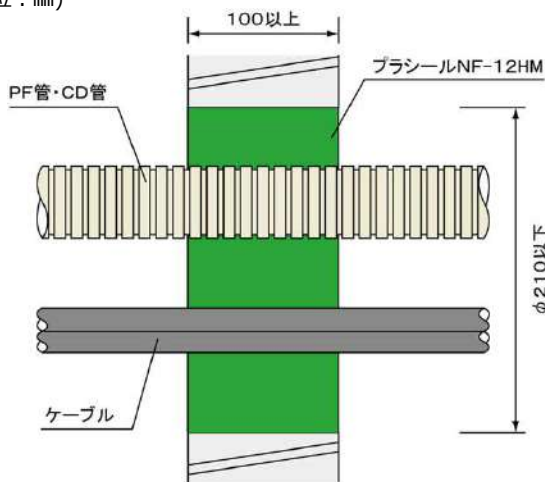


### ■特長

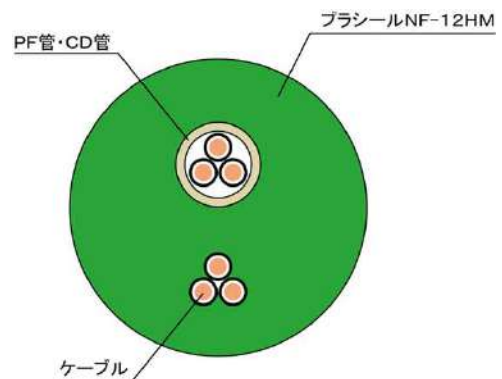
▶ ケーブル直配線のみ、PF管・CD管配線のみ、ケーブルとPF管・CD管の混在配線いずれにも対応。

### ■標準施工図

(単位: mm)



### ■標準施工正面図



### ■主な評価条件 詳細は評価書をご確認ください。

評価番号	KK24-013号 WS-8工法	
貫通する壁の構造	ALCパネル、鉄筋コンクリート造	
壁厚	100mm以上	
開口部	丸穴	φ210mm以下
ケーブル	600V 導体断面積60mm <sup>2</sup> 以下	
合成樹脂製電線管	PF-36、CD-42以下 合計4本以下	
占積率	28.2%以下	
充填厚	100mm以上	

※貫通物の種類については、P32をご覧ください。

# プラシールNF-12HM

## 一般財団法人日本消防設備安全センター 認定工法

12HM ALC・コンクリート壁 KK24-011号 WS-6工法

丸穴

電気室等の幹線貫通箇所(共住区画)に使用



ホームページ

### ■使用材料

プラシールNF-12HM



プラシールNF-18(S)

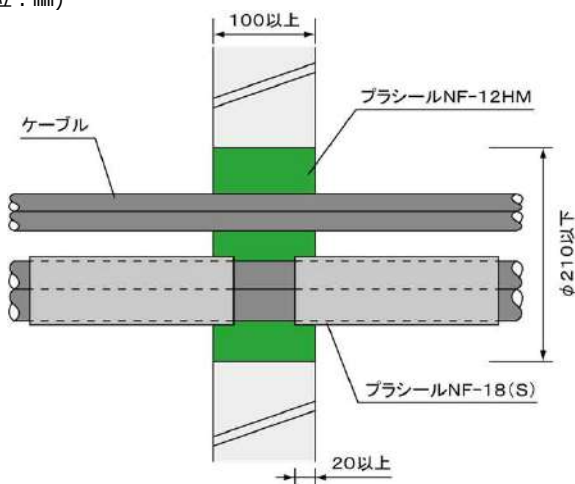


### ■特長

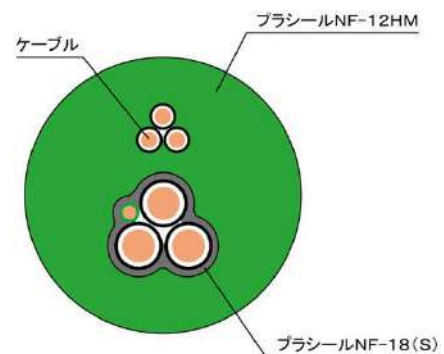
- ▶ CV、CVTにプラシールNF-18(S)で被覆※しプラシールNF-12HMを充填。

### ■標準施工図

(単位：mm)



### ■標準施工正面図



### ■主な評価条件 詳細は評価書をご確認ください。

評価番号	KK24-011号 WS-6工法	
貫通する壁の構造	ALCパネル、鉄筋コンクリート造	
壁厚	100mm以上	
開口部	丸穴	φ210mm以下
ケーブル	600V 導体断面積250mm <sup>2</sup> 以下	
合成樹脂製電線管	不可	
占積率	25.3%以下	
充填厚	100mm以上	

※CV、CVTにはプラシールNF-18(S)による被覆が必要です。ただし100mm<sup>2</sup>以下の場合、各1条のみは被覆が不要です。

※貫通物の種類については、P32をご覧ください。



11TF 中空壁 PS060WL-0574

丸穴

プラシールNF-11TFだけで施工可能



ホームページ

## ■使用材料

プラシールNF-11TF

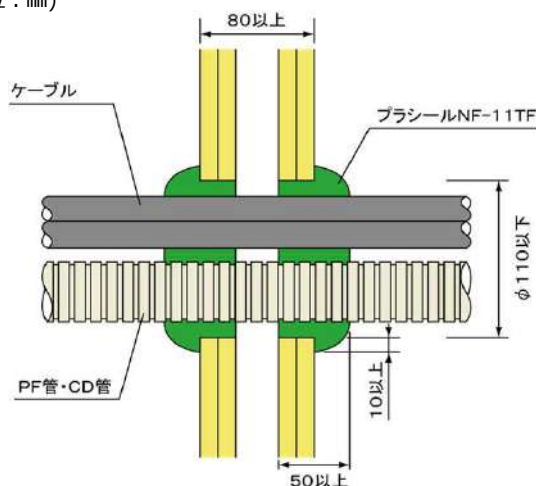


## ■特長

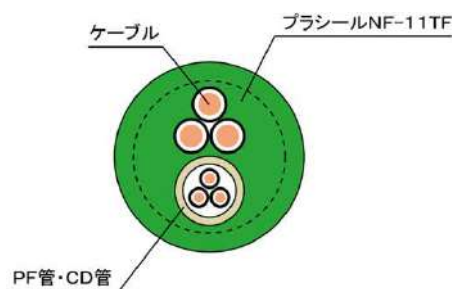
- ▶ ケーブル直配線のみ、PF管・CD管配線のみ、ケーブルとPF管・CD管の混在配線いずれにも対応。
- ▶ せっこうボード下地は軽量鉄骨(LGS)、木製のどちらにも対応。
- ▶ 強化せっこうボード(GB-F)以外に、せっこうボード(GB-R)で構成された壁にも対応。

## ■標準施工図

(単位：mm)



## ■標準施工正面図



## ■主な認定条件 詳細は認定書をご確認ください

認定番号	PS060WL-0574
貫通する壁の構造	60分準耐火構造、60分耐火構造
壁厚	80mm以上
開口部	丸穴
	φ110mm以下
ケーブル	600V 導体断面積100mm <sup>2</sup> 以下
合成樹脂製電線管	PF-28、CD-36以下 合計2本以下
占積率	40.6%以下
充填厚	50mm以上 + 50mm以上(かぶせ10mm以上)

# プラシールNF-11TF 国土交通大臣認定工法

# PLASEAL

## 11TF 中空壁 鋼製電線管 PS060WL-0574 丸穴

鋼製電線管の全長は最短200mmでOK  
 充填補助金具を設置し、プラシールNF-11TFを充填



ホームページ

### ■使用材料

プラシールNF-11TF



充填補助金具FA-5H



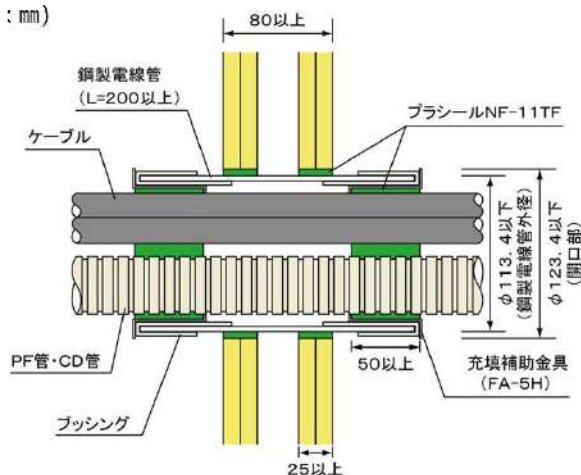
4個/箇所(片側各2個)

### ■特長

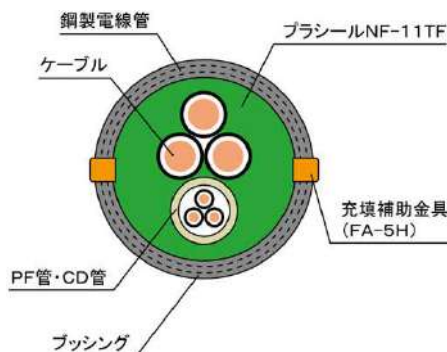
- ▶ ケーブル直配線のみ、PF管・CD管配線のみ、ケーブルとPF管・CD管の混在配線いずれにも対応。
- ▶ せっこうボード下地は軽量鉄骨(LGS)、木製のどちらにも対応。
- ▶ 強化せっこうボード(GB-F)以外に、せっこうボード(GB-R)で構成された壁にも対応。

### ■標準施工図

(単位：mm)



### ■標準施工正面図



### ■主な認定条件 詳細は認定書をご確認ください。


認定番号	PS060WL-0574
貫通する壁の構造	60分準耐火構造、60分耐火構造
壁厚	80mm以上
開口部	丸穴
	φ123.4mm以下
鋼製電線管サイズ	φ113.4mm以下(JIS C 8305)
ケーブル	600V 導体断面積200mm <sup>2</sup> 以下
合成樹脂製電線管	PF-28、CD-36以下 合計1本以下
占積率	33.4%以下 (鋼製電線管に対してのケーブル、合成樹脂製電線管の割合)
充填厚	50mm以上 + 50mm以上

# プラシールNF-11TF 国土交通大臣認定工法

# PLASEAL

**11TF** ALC・コンクリート壁 PS060WL-0583 丸穴

プラシールNF-11TFだけで施工可能

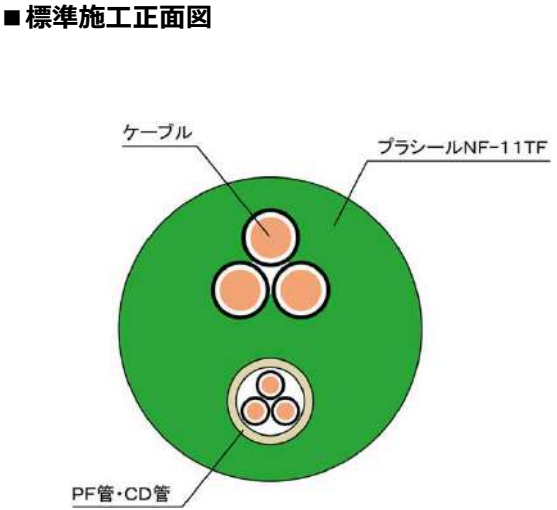
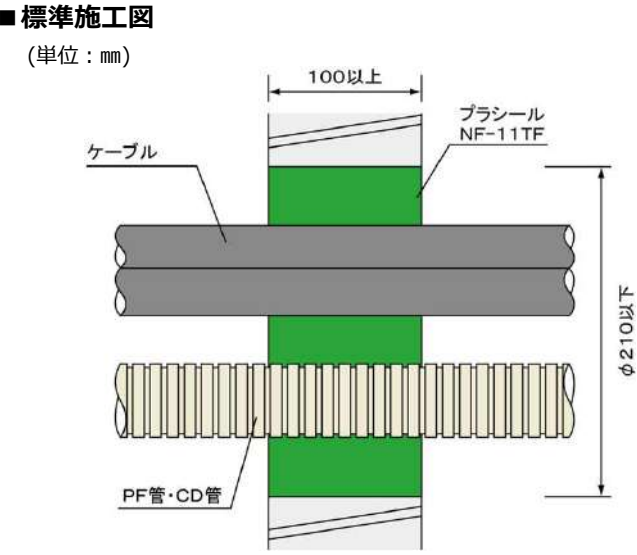


ホームページ

■使用材料  
プラシールNF-11TF



- 特長
- ▶ ケーブル直配線のみ、PF管・CD管配線のみ、ケーブルとPF管・CD管の混在配線いずれにも対応。



■主な認定条件 詳細は認定書をご確認ください。


認定番号	PS060WL-0583	
貫通する壁の構造	ALCパネル、鉄筋コンクリート造	
壁厚	100mm以上	
開口部	丸穴	φ210mm以下
ケーブル	600V 導体断面積325mm <sup>2</sup> 以下	
合成樹脂製電線管	PF-36、CD-42以下 合計4本以下	
占積率	42.6%以下	
充填厚	100mm以上	

# プラシールNF-11TF 国土交通大臣認定工法

# PLASEAL

## 11TF ALC・コンクリート壁 鋼製電線管 PS060WL-0574 丸穴

**鋼製電線管の全長は最短200mmでOK**



ホームページ

### ■使用材料

プラシールNF-11TF



充填補助金具FA-5H



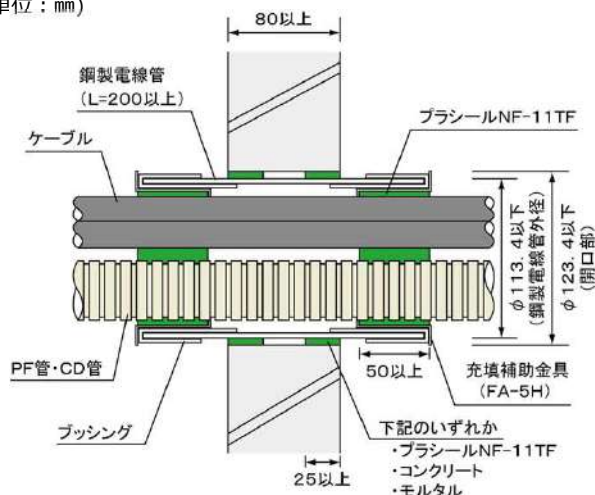
4個/箇所(片側各2個)

### ■特長

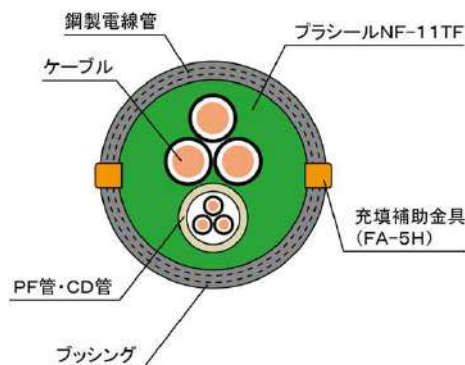
- ▶ 充填補助金具を設置し、プラシールNF-11TFを充填。
- ▶ ケーブル直配線のみ、PF管・CD管配線のみ、ケーブルとPF管・CD管の混在配線いずれにも対応。

### ■標準施工図

(単位：mm)



### ■標準施工正面図



### ■主な認定条件 詳細は認定書をご確認ください


認定番号	PS060WL-0574
貫通する壁の構造	ALCパネル、鉄筋コンクリート造
壁厚	80mm以上
開口部	丸穴
	φ123.4mm以下
鋼製電線管サイズ	φ113.4mm以下(JIS C 8305)
ケーブル	600V 導体断面積200mm <sup>2</sup> 以下
合成樹脂製電線管	PF-28、CD-36以下 合計1本以下
占積率	33.4%以下 (鋼製電線管に対してのケーブル、合成樹脂製電線管の割合)
充填厚	50mm以上 + 50mm以上

# プラシールNF-11TF 国土交通大臣認定工法

# PLASEAL

## 11TF ALC・コンクリート床 PS060FL-0584 丸穴

床厚100mm以上のALCパネル床にも対応

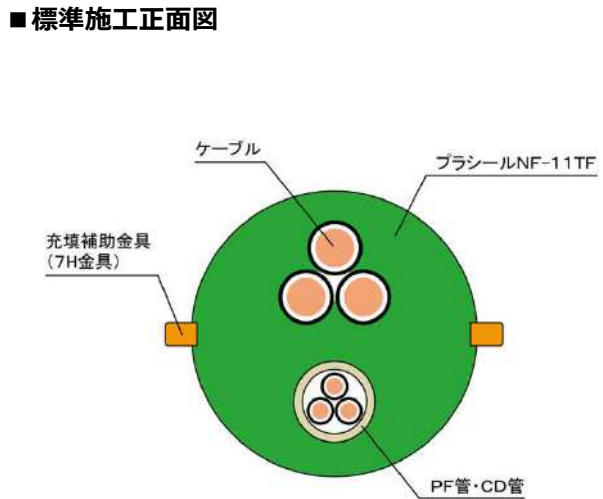
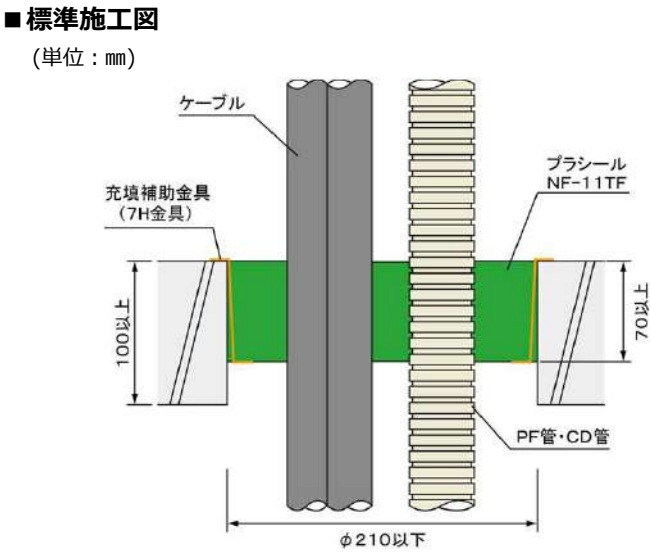


ホームページ

- 使用材料
- プラシールNF-11TF
  - 充填補助金具  
C-7H、CS-7H、FA-7H(2個/箇所)



- 特長
- ▶ 充填補助金具を設置し、プラシールNF-11TFを充填。
  - ▶ ケーブル直配線のみ、PF管・CD管配線のみ、ケーブルとPF管・CD管の混在配線いずれにも対応。



■主な認定条件 詳細は認定書をご確認ください

認定番号	PS060FL-0584	
貫通する床の構造	ALCパネル、鉄筋コンクリート造	
床厚	100mm以上	
開口部	丸穴	φ210mm以下
ケーブル	600V 導体断面積325mm <sup>2</sup> 以下	
合成樹脂製電線管	PF-36、CD-42以下 合計4本以下	
占積率	42.6%以下	
充填厚	70mm以上	

# プラシールNF-11TF

## 国土交通大臣認定工法

# PLASEAL

### 11TF ALC・コンクリート床 鋼製電線管 PS060FL-0584 丸穴

床上だけの片側施工  
 鋼製電線管の全長は最短200mmでOK  
 床厚100mm以上のALCパネル床にも対応



ホームページ

#### ■使用材料

プラシールNF-11TF



充填補助金具

C-7H、CS-7H、FA-7H(2個/箇所)

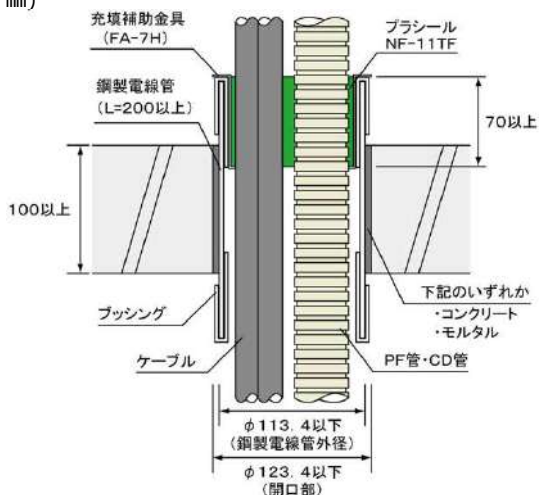


#### ■特長

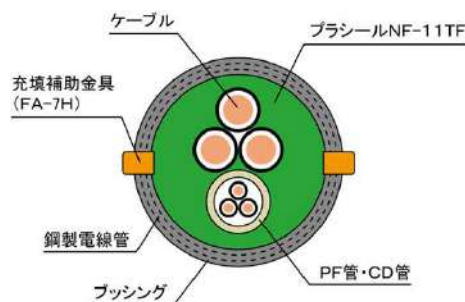
- ▶ 充填補助金具を設置し、プラシールNF-11TFを充填。
- ▶ ケーブル直配線のみ、PF管・CD管配線のみ、ケーブルとPF管・CD管の混在配線いずれにも対応。

#### ■標準施工図

(単位：mm)



#### ■標準施工正面図



#### ■主な認定条件 詳細は認定書をご確認ください。

認定番号	PS060FL-0584
貫通する床の構造	ALCパネル、鉄筋コンクリート造
床厚	100mm以上
開口部	丸穴
	φ150mm以下
鋼製電線管サイズ	φ113.4mm以下(JIS C 8305)
ケーブル	600V 導体断面積200mm <sup>2</sup> 以下
合成樹脂製電線管	PF-28、CD-36以下 合計1本以下
占積率	33.4%以下 (鋼製電線管に対してのケーブル、合成樹脂製電線管の割合)
充填厚	70mm以上

# プラシールNF-11TF

## 一般財団法人日本消防設備安全センター 評価工法

11TF

ALC・コンクリート壁 KK24-012号 WS-7工法

丸穴

住戸内への引き込み線貫通箇所(共有区画)に使用  
プラシールNF-11TFだけで施工可能



ホームページ

### ■使用材料

プラシールNF-11TF

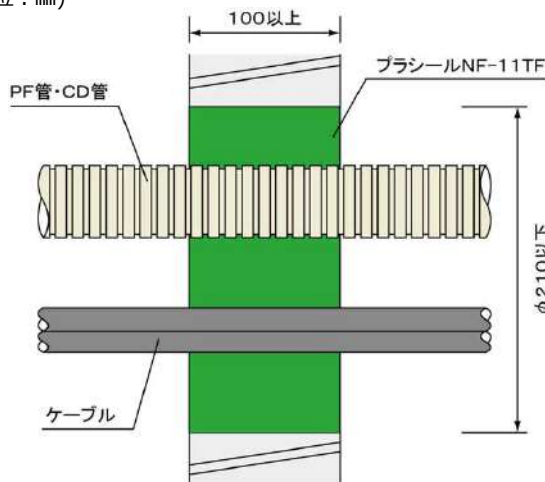


### ■特長

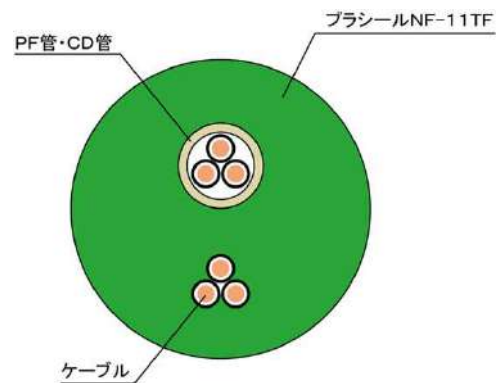
▶ ケーブル直配線のみ、PF管・CD管配線のみ、ケーブルとPF管・CD管の混在配線いずれにも対応。

### ■標準施工図

(単位: mm)



### ■標準施工正面図



■主な評価条件 詳細は評価書をご確認ください。

評価番号	KK24-012号 WS-7工法	
貫通する壁の構造	ALCパネル、鉄筋コンクリート造	
壁厚	100mm以上	
開口部	丸穴	φ210mm以下
ケーブル	600V 導体断面積60mm <sup>2</sup> 以下	
合成樹脂製電線管	PF-36、CD-42以下 合計4本以下	
占積率	28.2%以下	
充填厚	100mm以上	

※貫通物の種類については、P32をご覧ください。

11TF

ALC・コンクリート壁 KK24-010号 WS-5工法

丸穴

電気室等の幹線貫通箇所(共住区画)に使用



ホームページ

### ■使用材料

プラシールNF-11TF



プラシールNF-18(S)

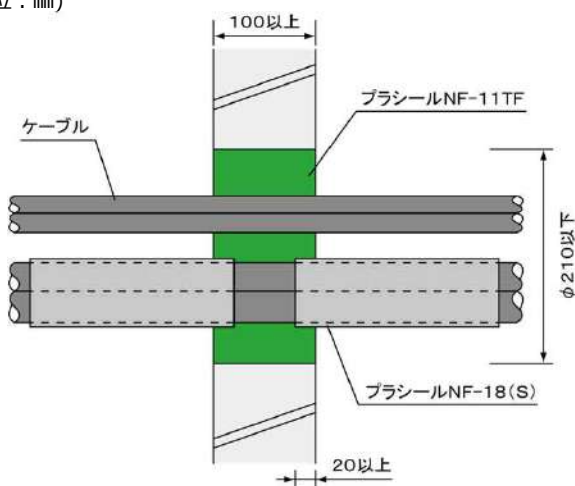


### ■特長

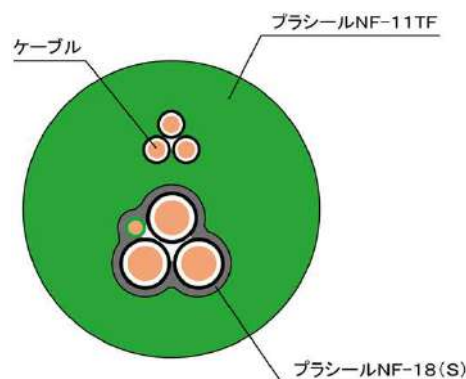
- ▶ CV、CVTにプラシールNF-18(S)で被覆※しプラシールNF-11TFを充填。

### ■標準施工図

(単位：mm)



### ■標準施工正面図



### ■主な評価条件 詳細は評価書をご確認ください。

評価番号	KK24-010号 WS-5工法	
貫通する壁の構造	ALCパネル、鉄筋コンクリート造	
壁厚	100mm以上	
開口部	丸穴	φ210mm以下
ケーブル	600V 導体断面積250mm <sup>2</sup> 以下	
合成樹脂製電線管	不可	
占積率	25.3%以下	
充填厚	100mm以上	

※CV、CVTにはプラシールNF-18(S)による被覆が必要です。ただし100mm<sup>2</sup>以下の場合、各1条のみは被覆が不要です。

※貫通物の種類については、P32をご覧ください。



# プラシールNF-12HM・プラシールNF-11TF

## 一般財団法人日本消防設備安全センター 認定工法

### 貫通物の種類

住戸内への引き込み線貫通箇所(共住区画)					電気室等の幹線貫通箇所(共住区画)			
KK24-013号 WS-8工法(プラシールNF-12HM) KK24-012号 WS-7工法(プラシールNF-11TF)					KK24-011号 WS-6工法(プラシールNF-12HM) KK24-010号 WS-5工法(プラシールNF-11TF)			
線種	最大サイズ	直配線	PF管・CD管配	線種	最大サイズ	あり	なし	
C V T	60mm <sup>2</sup>	1本	1本	C V T	250mm <sup>2</sup>	2本	—	
I V	38mm <sup>2</sup>	1本	1本	I V	38mm <sup>2</sup>	2本	—	
C V T	38mm <sup>2</sup>	1本	—	C V T	100mm <sup>2</sup>	—	1本	
I V	38mm <sup>2</sup>	1本	—	I V	38mm <sup>2</sup>	—	1本	
C V	60mm <sup>2</sup> ×3C	—	1本	C V	250mm <sup>2</sup>	1本	—	
S-7C-FB	Φ10.2mm	1本	1本	C V	100mm <sup>2</sup>	—	1本	
V V F	2.0mm <sup>2</sup> ×3C	1本	1本	/				
U T P	0.5mm-4P	1本	1本					
光ファイバ	Φ14mm	2本	1本					
F C P E V	1.2mm-5P	1本	1本					
C C P	0.65mm-10P	1本	1本					
E B T	0.5mm-10P	1本	1本					
A E V	1.2mm-20P	1本	1本					
H P	1.2mm-20P	1本	1本					
E M - F P	1.2mm×2C	1本	1本					

※KK24-011号 WS-6工法とKK24-010号 WS-5工法のCV、CVTにはプラシールNF-18(S)による被覆が必要です。ただし100mm<sup>2</sup>以下の場合、各1条のみは被覆が不要です。



## 国土交通大臣認定工法 工法表示ラベル

- 施工を正しく行った後、工法表示ラベル請求書を送付してください。
- 施工写真は不要です。
- 工法表示ラベル請求書は、当社ホームページからダウンロード可能です。



寸法：50mm×50mm



寸法：50mm×50mm

## 一般財団法人日本消防設備安全センター認定工法 消防評価証票

- 施工を正しく行った後、消防評価証票 請求書を送付してください。
- 施工写真は不要です。
- 消防評価証票 請求書は、当社ホームページからダウンロード可能です。
- **一括マーク(プレート)および評価マーク(シール)は有償です。ご入金確認後に送付致します。**

一括マーク(プレート)：1,000円/枚(税別)

評価マーク(シール)：50円/枚(税別)



一括マーク(プレート)

寸法：90mm×90mm



評価マーク(シール)

寸法：直径15mm

# 工法表示ラベル、消防評定証票 ホームページからのご依頼方法

PLASEAL



① トップ画面メニューバーの「防火区画貫通部措置」にカーソルをあわせ選択肢より「工法表示ラベル請求書」をクリック。



② 画面を下にスクロールすると各書類の選択画面が表示されます。



③ パソコン/スマートフォンで入力される場合は をクリック。  
手書きで記入される場合は をクリック。



④ 画面に沿って入力フォームに必要項目を入力してください。



⑤ 送信ボタンをクリックして完了です。

- ※記載内容の不備や不明点がある場合  
お電話等でお問い合わせをさせて頂き  
問題無いことが確認でき次第発行となります。
- ※適切な施工でない場合はラベル発行ができません。  
あらかじめご了承ください。



〒545-0022 大阪市阿倍野区播磨町1-24-24

TEL (06)6693-3561(代)

FAX (06)6693-3838



プラシール



ホームページ